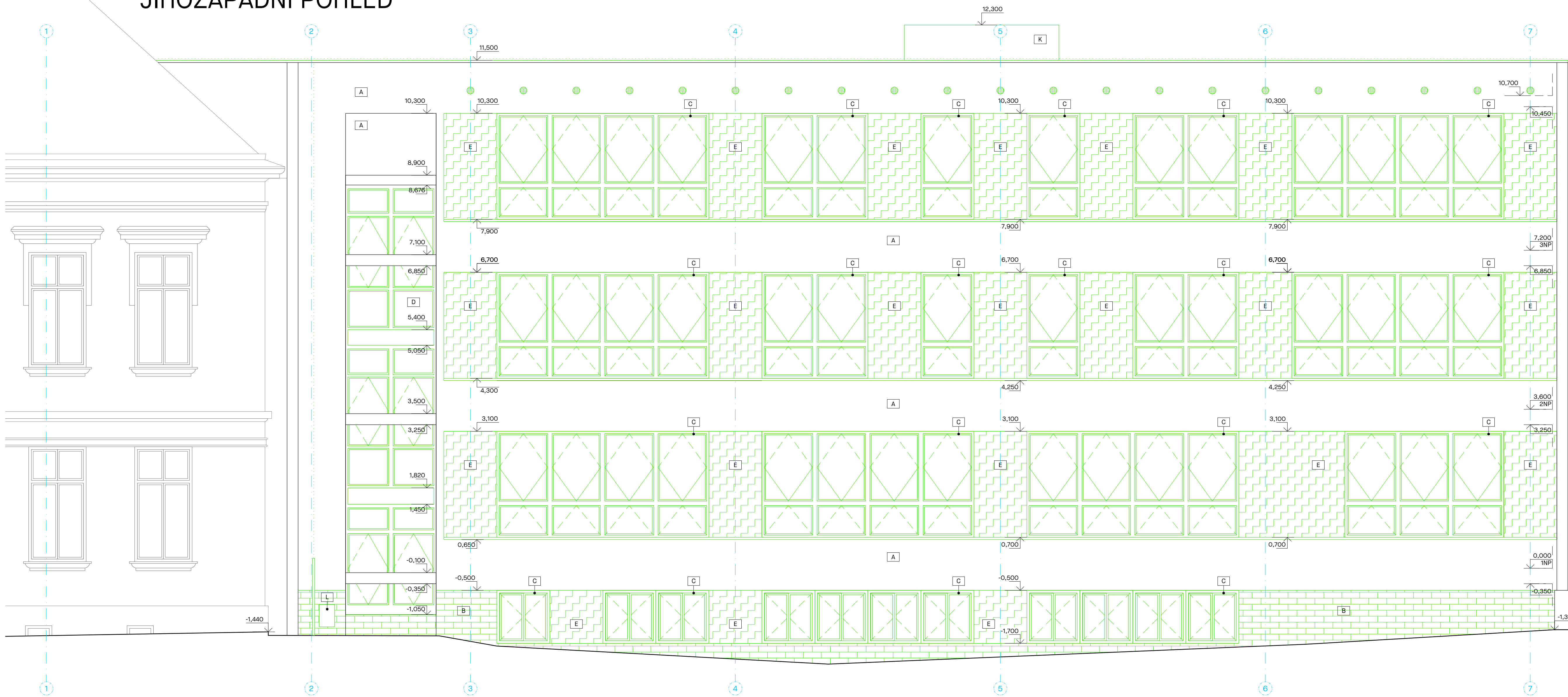


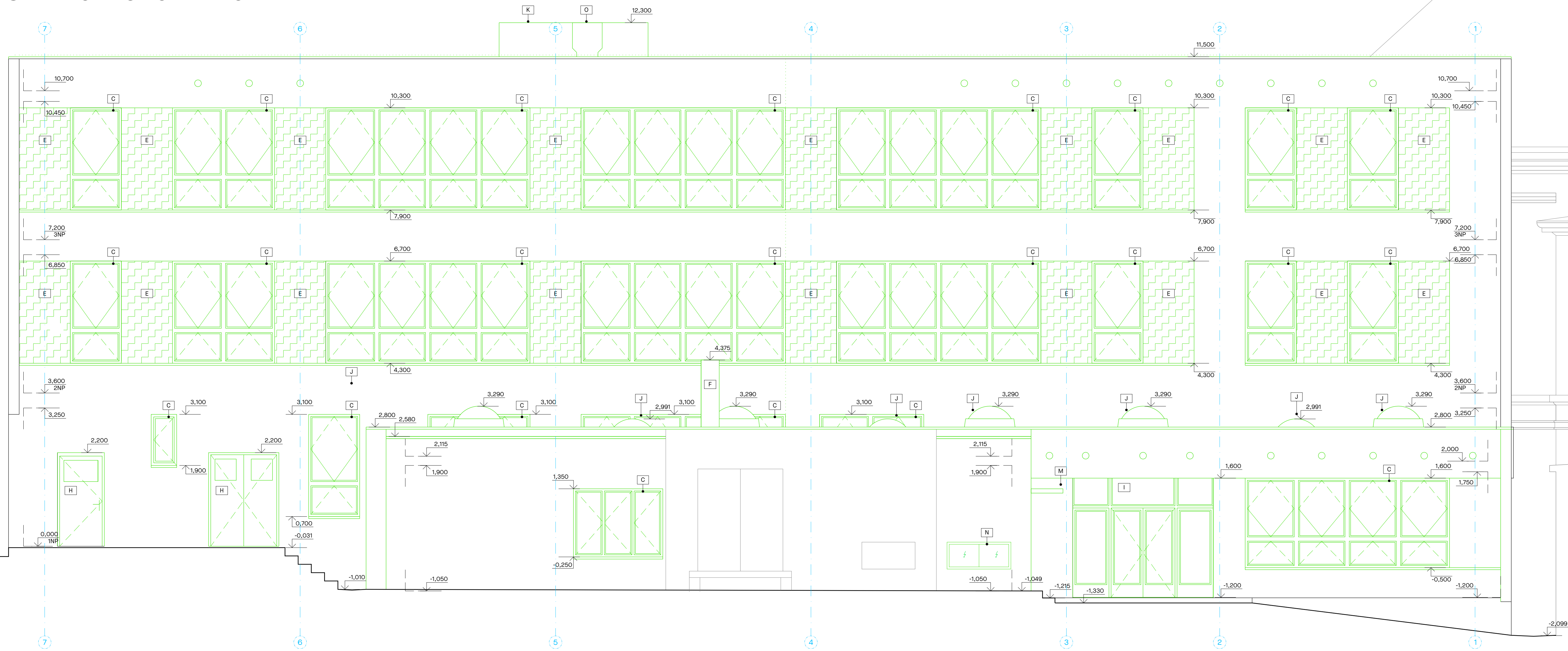
JIHOZÁPADNÍ A SEVEROVÝCHODNÍ POHLED - BOURACÍ PRÁCE

M1:50

JIHOZÁPADNÍ POHLED



SEVEROVÝCHODNÍ POHLED



LEGENDA POVRCHŮ

- A STÁVAJÍCÍ VNĚJŠÍ OMÍTKA BRIZOLIT
- B STÁVAJÍCÍ KERAMICKÝ OBKLAD SKOLU
- C STÁVAJÍCÍ DŘEVĚNÁ OKNA
- D STÁVAJÍCÍ OCELOVÁ OKNA
- E STÁVAJÍCÍ „JMAKARTOVÉ DESKY“
- F STÁVAJÍCÍ KOMINOVÉ TĚLESO
- G STÁVAJÍCÍ VCHODOVÉ DVĚŘE, PLASTOVÉ S PROSKLENÍM
- H STÁVAJÍCÍ VCHODOVÉ DVĚŘE, DŘEVĚNÉ S PROSKLENÍM
- I STÁVAJÍCÍ VCHODOVÉ DVĚŘE, OCELOVÉ S PROSKLENÍM
- J STÁVAJÍCÍ STŘEŠNÍ SVĚTLÍK Z POLYKARBONÁTU
- K STÁVAJÍCÍ PROTIHLUKOVÁ STĚNA Z OHELNÉHO ZDIVA
- L STÁVAJÍCÍ VĚTRACÍ PRŮDUCHY MRÍŽKOU V OCELOVÉM RÁMU
- M STÁVAJÍCÍ POLYKARBONÁTOVÁ STRÍŠKA
- N STÁVAJÍCÍ EL. SKŘÍŇ
- O STÁVAJÍCÍ VÝVOD VZT S PLECHOVOU HLAVICÍ
- P STÁVAJÍCÍ ANTÉNA

LEGENDA BAREVNÉHO ZNAČENÍ

- STÁVAJÍCÍ KONSTRUKCE, ČÁSTI, VYBAVENÍ, PRVKY POD.
- BOURANÉ KONSTRUKCE, ČÁSTI, VYBAVENÍ, PRVKY APOD.

LEGENDA POVRCHŮ

- ODSTRÁNĚNÍ STÁVAJÍCÍHO VENKOVNÍHO KERAMICKÉHO OBKLADU SKOLU
- ODSTRÁNĚNÍ STÁVAJÍCÍCH „JMAKARTOVÝCH DESEK“

LEGENDA ZNAČENÍ

- ODVĚTRÁVACÍ KOMINK SPÁDOVÉ VRSTVY

POZNÁMKY

- UPRAVA OMÍTEK A DALŠÍCH POVRCHŮ PROBĚHNE DLE TECHNICKÉ ZPRÁVY, PŘEDPOKLÁDÁ SE OTLUČENÍ 100 % OMÍTKY STĚN A STŘEŠÍ
- VEŠKERÉ HLUBOKY ZÁKLADO VYCHÁZÍ Z PŮVODNÍ PD PŘÍSTAVBA ZDŠ - KOPŘIVNICE Z ROKU 1976 POSKYTNUTÉ INVESTOREM. SONDY ZÁKLADO NEBYLY PROVEDENY, V PŘÍPADĚ ŽE BUDOU ZJÁSTENY ODCHYLKY V POROVNÁNÍ S PD ZHOTOVITEL STAVBY PROVEDE SONDY TĚCHTO ZÁKLADOVÝCH KONSTRUKCÍ.
- BUDE VYBOURÁNA SKLADBA PODLAH V MÍSTNOSTECH ZELENÉ OZNAČENÝCH V LEGENDĚ MÍSTNOSTI, TLOUŠŤKA BOURANÝCH VRSTEV JE DEFINOVÁNA PŘEDPOKLADANÝM TYPEM SKLADBY VIZ. VÝPIS SKLADBY A LEGENDA MÍSTNOSTI
- SKLADBY NEBYLY OVĚŘENY, JEJENÁ SE POUŽÍ O PŘEDPOKLAD
- ZHOTOVITEL STAVBY VYPRACUJE PODROBNÝ PLÁN BOURACÍCH PRACÍ A PŘEDLOŽÍ JEJ KE SCHVÁLENÍ TDI
- DOUDE K ODSTRÁNĚNÍ VEŠKERÝCH STÁVAJÍCÍCH ROZVODŮ PROFESÍ VČ. KONCOVÝCH PRVKŮ
- BOURÁNÍ NOSNÉ STĚNY A OTVORŮ V NOSNÝCH STĚNÁCH, BUDE PROVEDENO TAK, ABY NEBYLA NARUŠENA CELKOVÁ STATIKA OBJEKTU
- VEŠKERÉ DEMOLIČNÍ PRÁCE MUSÍ BÝT ZKOORDINOVÁNY SE STATIKOU A PROFESNÍ ČÁSTÍ TĚTO DOKUMENTACE
- BUDOU VYBOURÁVÁNY PŘÍSTUPY PRO VĚŠNÍ PROFESÍ, PŘED JEJICH PROVEDENÍM MUSÍ DOJÍT KE VZÁJEMNÉ KOOORDINACI
- TATO PROJEKTOVÁ DOKUMENTACE SLOUŽÍ PRO ÚČELY STAVEBNÍHO POVOLENÍ, NA TUTO DOKUMENTACI MUSÍ NAVAZOVAT DOKUMENTACE PRO PROVÁDĚNÍ STAVBY A VÝROBNÍ DOKUMENTACE ZHOTOVITELÉ STAVBY !!!!**



Rekonstrukce přístavby ZŠ Náměstí na byty - projektová dokumentace - III

K.ú. Kopřivnice, parc. č. 1947/1, 1949, Husova 340/2, 74221 Kopřivnice

Město Kopřivnice, Štefánikova 1163/12, 74221 Kopřivnice

SO.01 - Bytový dům, SO.02 - Odstránění sáten a bytu školníka

Stavění objektu

D.1.1 Architektonicko-stavební řešení

dur+dp

BP\_Jihozápadní a severovýchodní pohled 1:50 (840,00 x 891,00 MM)

23.1.2024

07.2302

0,000 = 333,65 m n. m. - B.p.v.

Ing. Marián Vaný

Ing. Radek Jachan

Ing. Filip Vacek

Odpovědný projektant